



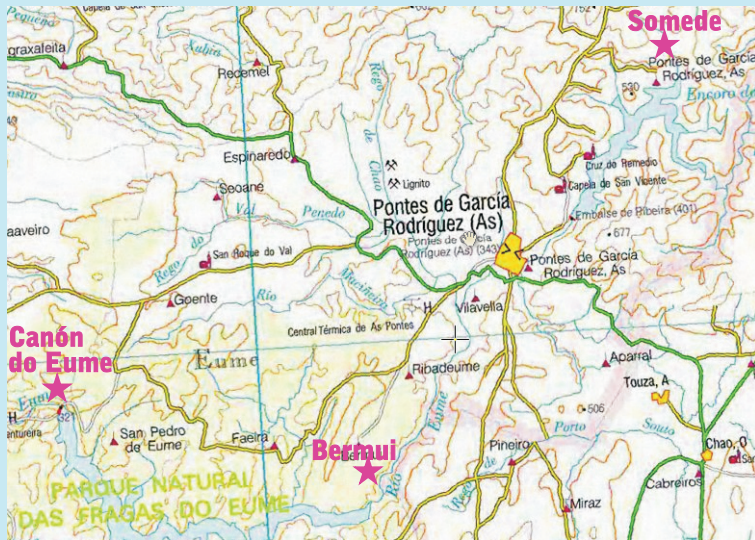
# FERVENZA-EUME-AS PONTES

Adela Leiro, Mon Daporta



**Distancia:** As Pontes-Somede: 10,5 km+800 m  
As Pontes-Bermui: 8 km+400 m  
As Pontes-Canón do Eume: 15 km+800 m

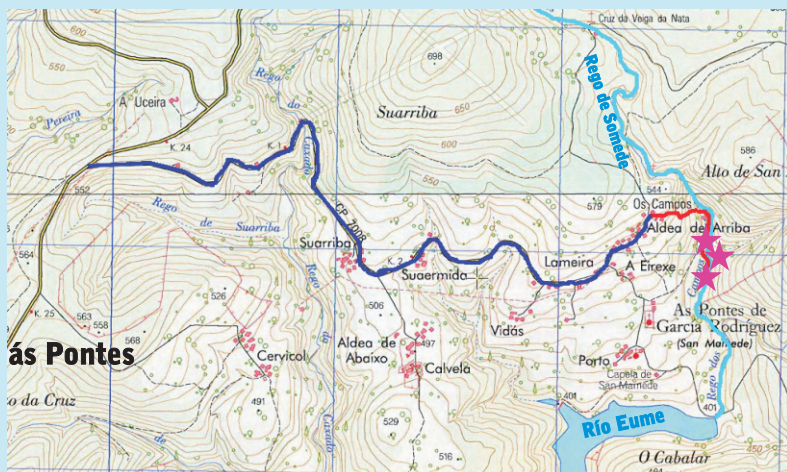
**Dificultade:** baixa  
**Duración:** 4 horas



**Unha ruta para coñecer as fervezas de tres afluentes do Eume. Pódese aproveitar para facer un pequeno percorrido polo Canón do Eume na zona da Presa.**



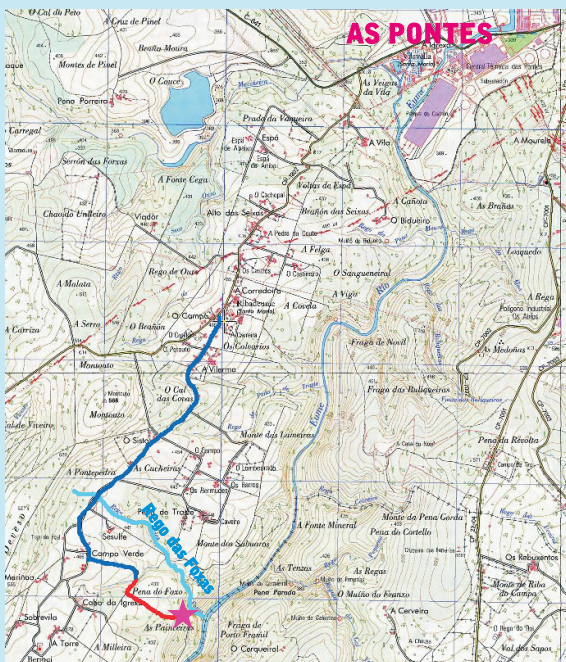
Fervezas de Somede



## Fervezas de Somede

En Aldea de Arriba, parroquia de Somede (As Pontes). O río de Somede ou dos Campos, afluente do Eume, discorre entre xistos formando numerosos rápidos e varios saltos. O máis alto ten arredor de 10 m de altura. Na zona hai varios muíños e unha pequena minicentral eléctrica.  
**COMO CHEGAR:** na estrada de As Pontes a Ortigueira no km 7 cóllese un cruce que indica Somede. Séguese a estrada durante 3,5 km e ao pasar ás últimas casas de Aldea de Arriba hai un camiño á dereita e na mesma entrada nace un carreiro que baixa ao río. Séguese pola beira do río e pódense ver varias fervezas.





Fervenza de Bermui

## Fervenzas de Bermui

Na parroquia de Bermui (As Pontes).

O río Bermui ou das Foxas desemboca no Eume nunha zona moi encaixada. No último tramo salva un gran desnivel en xistos formando dúas fervenzas de 10 e 12 m de altura. A segunda fervenza é de moi difícil acceso e só se pode ver desde a parte alta. Na zona hai varios muíños.

COMO CHEGAR: na estrada de As Pontes a Ferrol cóllese un desvío a Ribadeume e logo outro desvío a Bermui e despois a Campo Verde e Cabo da Igrexa. Logo de de pasar o cemiterio cóllese unha pista á esquerda e máis adiante outra vez á esquerda (mirando á chimenea da central das Pontes), despois pola primeira pista á dereita e e outra vez á dereita unha pista que baixa de fronte a e uns 200 m déixase o coche e cóllese un carreiro á esquerda que baixa aos muíños e ás fervenzas.



Fervenza de Morixoso



## Canón do Eume

Na parroquia de Eume, concello das Pontes, no linde co da Capela. O rego Morixoso baixa do Fontardiñón e cae no Canón do Eume salvando un forte desnivel en rochas graníticas, nunha zona de canteiras. Podemos aproveitar para baixar ata o canón do Eume e gozar de vistas espectaculares.

COMO CHEGAR:

Pola estrada que baixa desde Goente ao encoro do Eume. Un pouco antes de chegar ao encoro cóllese unha pista de terra á dereita que leva a unha antiga canteira.

